

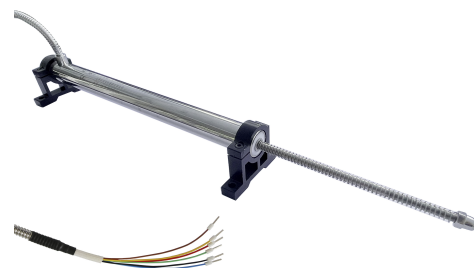
## 概述

TH-6 弹簧型位移传感器工作原理：铁芯可移动的差动变压器，它产生的电量输出与其分离式可动铁芯位移成正比，从而进行位移的自动监测和控制。它在机械、电力、汽车、航天航空、冶金、能源、水利等行业的工矿企业、国防工程和科研院所等诸方面获得了广泛的应用。

该传感器动态特性好，可用于高速在线检测；结构简单、体积小；工作可靠、使用维护方便、寿命长；非线性度好、重复精度高。

该传感器可以匹配各种进口变送器（卡件板），各项技术性能与进口传感器相同，可以替代进口传感器。

产品出厂时可选配变送器有 LTM 或 XCBSQ 系列等，订货时请说明。



## 用途

适用于油动机行程、阀位的监测和保护。

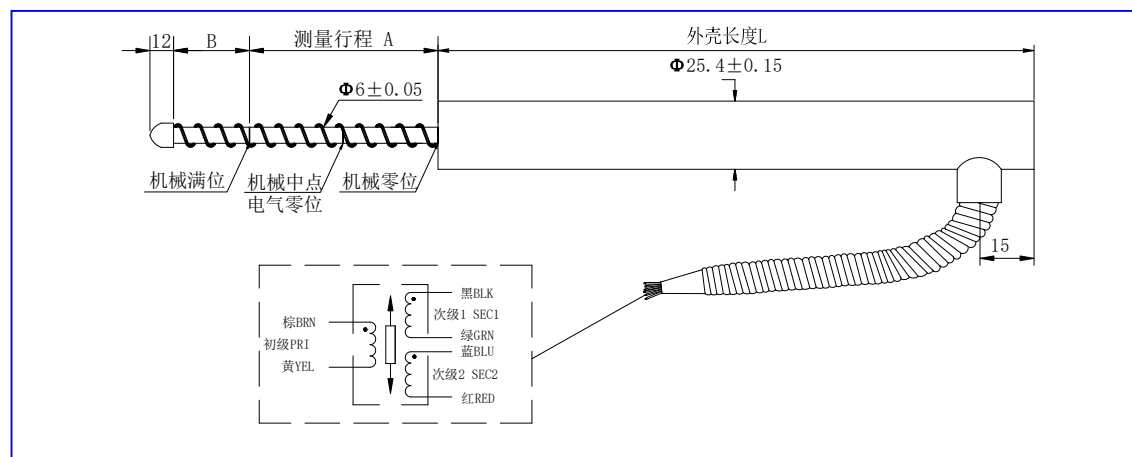
## 技术参数

- 线性量程： 0~250mm，共 5 种规格（详见技术指标及尺寸表）。
- 输入阻抗： 不小于 500 Ω（振荡频率为 3kHz）。
- 非线性度： 不大于 0.5% F·S。
- 工作温度： 普通型-40 °C~+150 °C；高温型-40 °C~+210 °C。
- 激励电压： 3Vrms (1~5Vrms)。
- 激励频率： 2.5kHz (400Hz~5kHz)。
- 引出线： 六根特氟隆绝缘护套线，外有不锈钢护套软管。
- 执行标准： 参照 JJF 1305-2011。

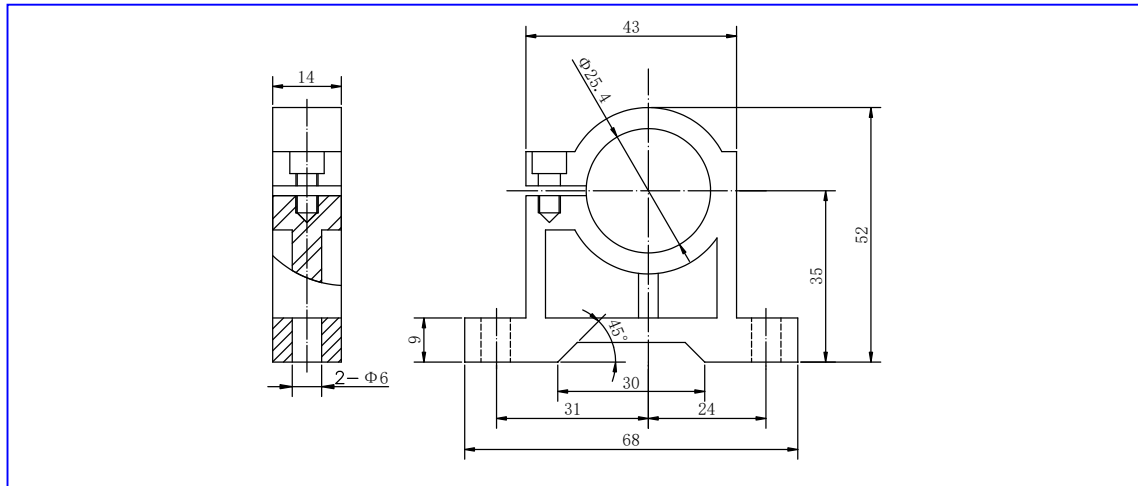
型号规格	行程 A (mm)	B (mm)	外壳长度 L (mm)	初级电阻 棕黄 (Ω ± 15%)	次级电阻 黑绿或兰红 (Ω ± 15%)
TH-6-50	0~50	35	192	117	301
TH-6-100	0~100	60	277	130	350
TH-6-150	0~150	80	363	175	230
TH-6-200	0~200	105	363	175	202
TH-6-250	0~250	125	473	227	286

技术指标及尺寸表

## 外形及安装尺寸



TH-6 弹簧型位移传感器外形尺寸图



安装支架图

## 订货指南

订货代号：TH-6-A□□□□-B□□-C□□

注：TH-6G 表示高温型位移传感器，TH-6N 表示耐磨型位移传感器，TH-6GN 表示高温耐磨型位移传感器。

传感器行程选择： A□□□□（直接填写行程，单位为 mm）

传感器引线长度选择： B□□（直接填写引线长度，单位为 0.1m，默认值 1.5m）

引线方式选择： C□□

\*0 1：直接引线

0 2：引线末端加航空插头

标示\*为出厂默认值，如有特殊要求，请在订货时说明。

本系列传感器可与 LTM 系列或 XCBSQ 系列变送器配套使用，详见相关变送器选型资料。

综合举例：订货代号为“TH-6-0100-15-01”的产品是指行程为 100mm、直接引线且引线长度为 1.5m 的 TH-6 弹簧型位移传感器。

